



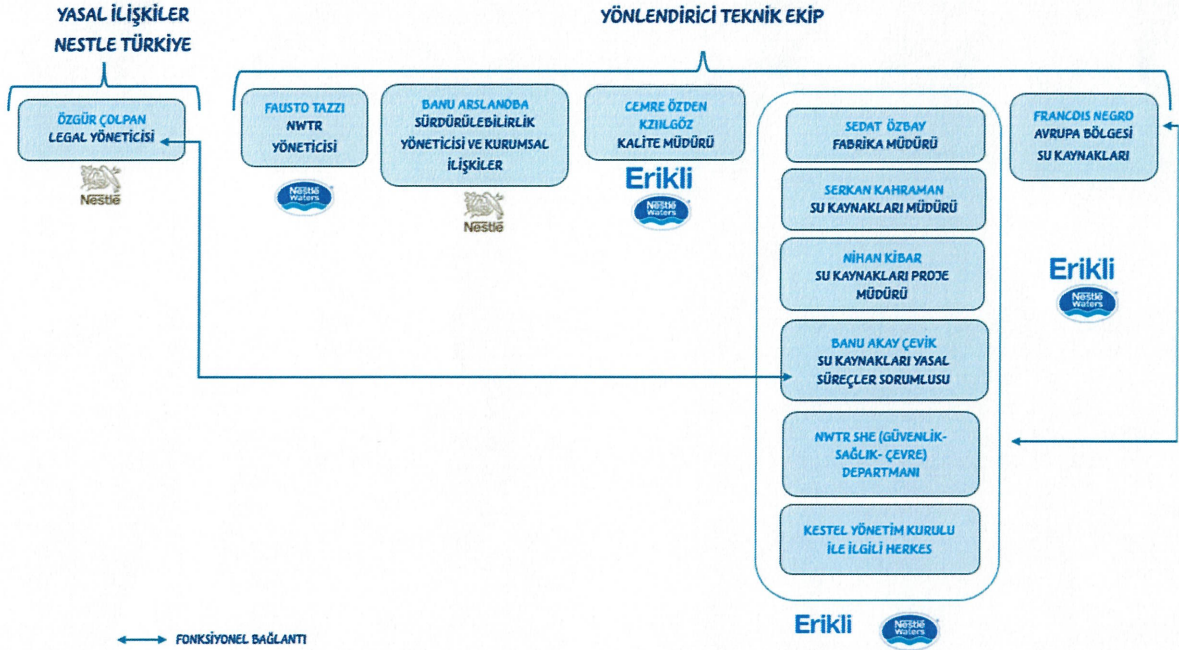
Erikli

Nestlé Waters İnegöl Sahasının Su Yönetimi Organizasyonu

Nestlé Waters İnegöl genelinde Su Yönetiminin sorumluluğu ve liderliği, su kaynaklarıyla ilgili teknik, saygınlık ve düzenleyici risklerin uygun şekilde yönetilmesinden sorumlu olan bir grup insana atanmıştır:

- Su kaynağının fiziksel kalitesi için: **Cemre ÖZDEN KIZILGÖZ**, Kalite Yönetim Ekibi Müdürü;
- Su kaynaklarının sürdürülebilir yönetimi için: **Serkan KAHRAMAN**, Su Kaynakları Müdürü NW Kestel;
- Su dolun faaliyetlerinin mevzuatlara uygunluk konuları için: **Banu AKAY ÇEVİK**, Su Kaynakları Yasal Süreçler Sorumlusu NW Kestel;

Bu kişiler, Nestlé Türkiye NWTR BEO'su (Şirket Yöneticisi) **Fausto Tazzi** ve Sürdürülebilirlik ve Kurumsal İletişim Yöneticisi **Banu Arslanoba** tarafından yerel itibar ve ticari konularda desteklenmektedirler. NW Avrupa Bölgesi Su Kaynakları Lideri **François NEGRO**'nun ekibi, AWS standardının uygulanmasında NW Kestel ekiplerini desteklemektedir..



Nestlé Waters Türkiye Fabrikaları Müdürü **Sedat ÖZBAY**, su dolun tesisindeki Su Yönetiminden ve dolun faaliyetlerinden genel olarak sorumludur. AWS programının iç ve dış paydaşlar tarafından iş yapış biçimi haline getirilmesinde sürecin işleyişine destek veren proje şefi ise **Nihan KİBAR**'dır.

Ben, aşağıda imzası bulunan NWTR Fabrikaları Müdürü Sedat Özbay, yönettiğim saha ölçeğinde Su Yönetimi organizasyonunun yukarıda belirtildiği gibi olduğunu beyan ederim.

Aralık 2024

İmza